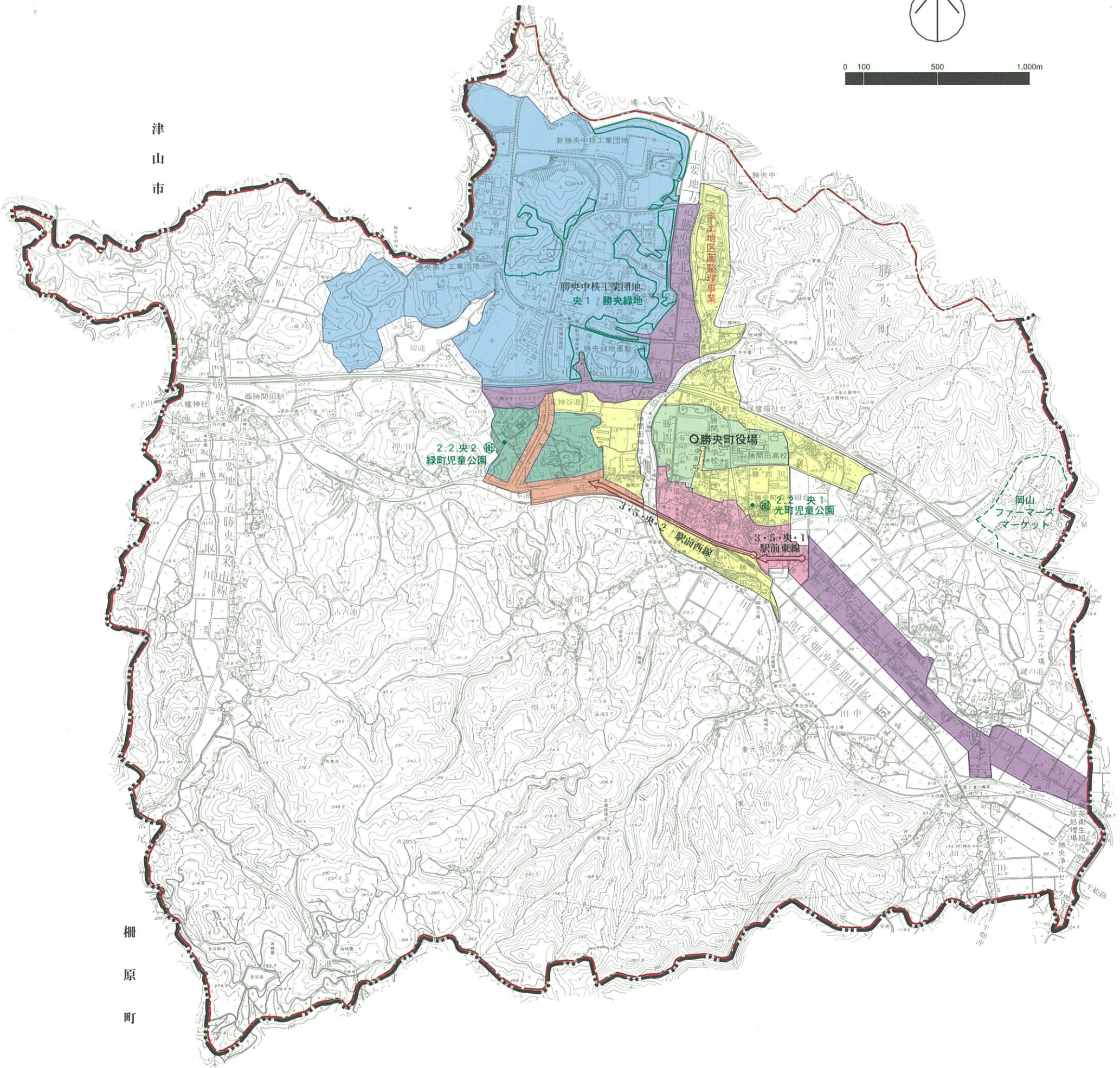


津山広域都市計画（勝央町用途地域図）



0 100 500 1,000m



津山市

柵原町

凡		例	
用途地域	色別	地域区分	容積率 建ぺい率
		第一種低層住居専用地域 高さの最高限度10m	$\frac{100}{50}$
		第二種中高層住居専用地域	$\frac{200}{60}$
		第一種住居地域	$\frac{200}{60}$
		準住居地域	$\frac{200}{60}$
		近隣商業地域	$\frac{200}{80}$
		準工業地域	$\frac{200}{60}$
	工業専用地域	$\frac{200}{60}$	
		行政区域界	
		都市計画区域	
		都市計画道路	
		街区公園	
		緑地・緑道	
		公園	
		土地地区画整理事業区域	