

勝央町 ため池 ハザードマップ (木橋池)

ため池の異常に気がついた時は、
下記へご連絡下さい。

勝央町役場 TEL0868 (38) 3111

ハザードマップの注意点

①このハザードマップは、大地震等により、ため池が決壊し、全ての貯水量が瞬時に流出する状況を想定しています。
②浸水範囲は地形を5m方眼(基盤の目)で表現し、水の流れを計算しています。
③降雨等の別条件は考慮していません。
浸水想定区域は、ある一つの仮定条件に基づく結果です。また、詳細な地形等を反映できていない場合もあり、浸水想定区域外の浸水や想定結果以上の浸水深となる可能性もあります。このため、ハザードマップは多様な災害をイメージする基礎情報であることを留意し、災害発生時には状況に応じて命を守る行動をとってください。

マップの色分けと水深想定区域の見方

浸水した場合に想定される浸水

氾濫流浸水深	
5m以上	赤
2m～5m未満	オレンジ
1m～2m未満	黄
50cm～1m未満	青
50cm未満	水色

浸水の目安

- 2階の軒下までつかる
程度.....5.0m
- 1階の軒下までつかる
程度.....2.0m
- 大人の腰までつかる
程度.....1.0m
- 大人の膝までつかる
程度.....0.5m

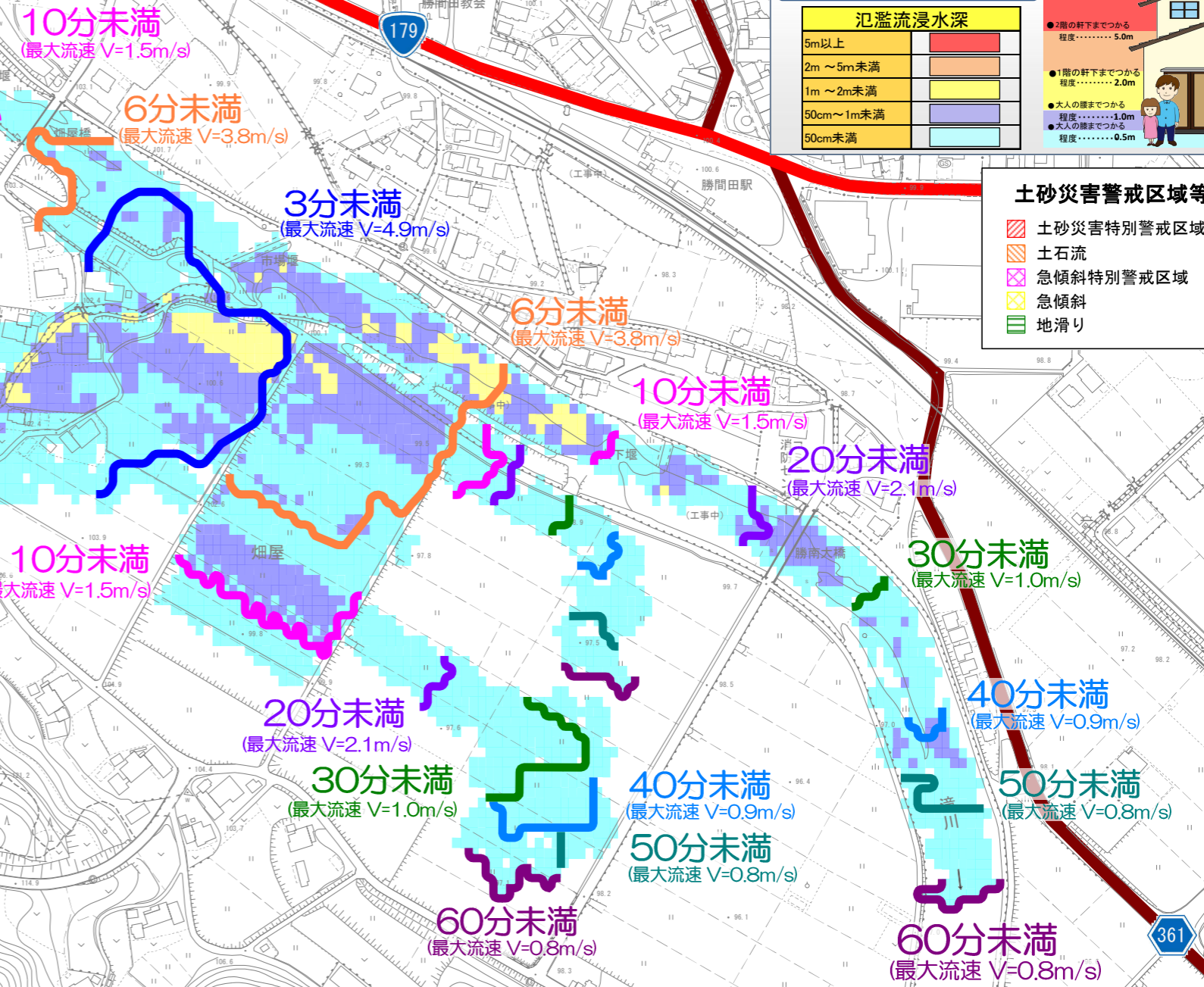
土砂災害警戒区域等

- 土砂災害特別警戒区域
- 土石流
- 急傾斜特別警戒区域
- 急傾斜
- 地滑り

木橋池

総貯水量：17,000m³
堤高：8.0m
堤長：66.0m

- ④ 日南平集会所
- ③ 畑屋多目的研修集会所
- ② 畑屋神社
- ① 中土居集会所



地域避難場所一覧

①	中土居集会所	畑屋647	
②	畑屋神社	畑屋719	
③	畑屋多目的研修集会所	畑屋452-2	
④	日南平集会所	畑屋866-1	

この図面は農村工学研究所「ため池DBハザードマップ簡易氾濫解析Ver.4」にて国土地理院「国土基盤情報5mメッシュ標高、10mメッシュ標高」を使用して行った簡易氾濫解析の結果を出力し、地形図に重ね合わせて表示したものです。地形図は平成25年作成のため、現在の地形・建造物と異なる場合があります。