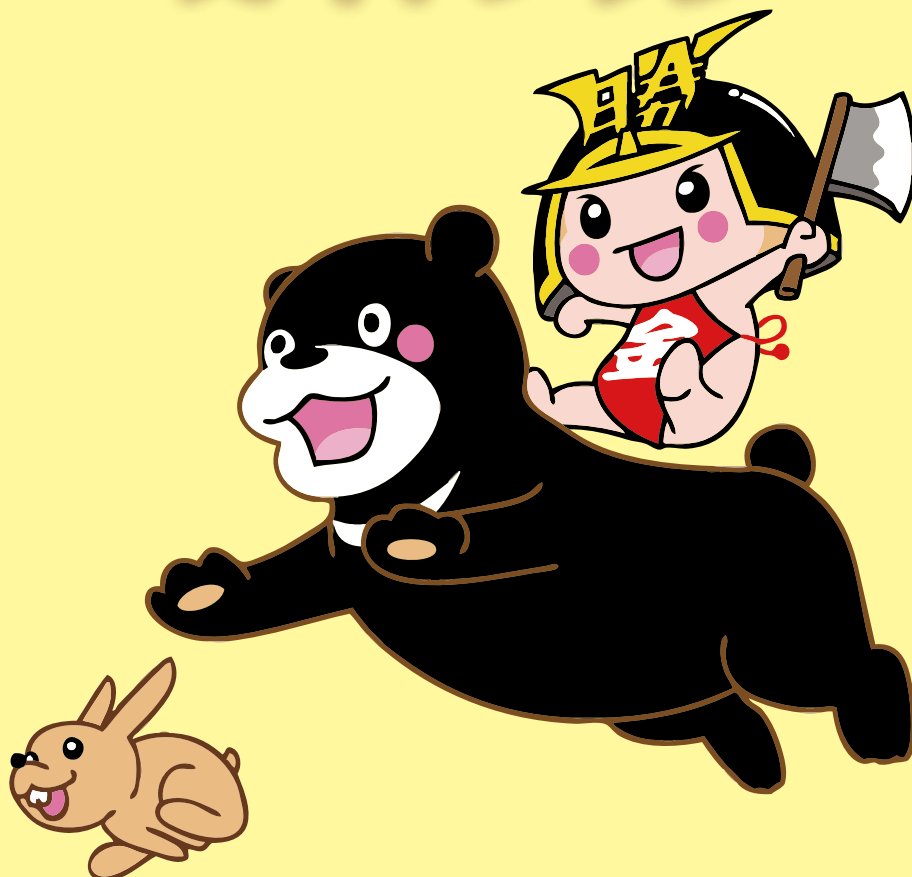


家庭用

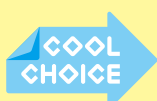
保存版

ごみの分別・出し方 ガイドブック



も く じ

- 3 Rをはじめませんか 2
- ごみを出す時のマナー・指定ごみ袋の価格 3
- 可燃ごみの出し方 4
- 不燃ごみの出し方 6
- 資源ごみA（ビン類）の出し方 8
- 資源ごみB（缶・ペットボトル）の出し方 8
- 資源ごみC（紙類・布類）の出し方 10
- 資源ごみD（プラスチック製容器包装）の出し方 11
- 資源ごみE（蛍光灯・水銀式体温計・乾電池）の出し方 13
- 粗大ごみの出し方 14
- 町で収集・処理できないもの 15
- 家電リサイクル・パソコンリサイクル 16
- ごみの分別早見表 17～23



勝 央 町

令和2年3月版


スリーアール ごみを減らす 3R を始めませんか

～みんなで循環型社会をめざしましょう～

リデュース
Reduce
発生抑制

ごみになるものを減らしましょう


- マイバッグを持参し、レジ袋を断る
- 中身を詰め替えてできる商品を買う
- 過剰な包装や不要な包装は断る
- 買いすぎないように、要らないものは買わない
- 作りすぎ、食べ残しを無くす



リユース
Reuse
再使用

繰り返し大切に使いましょう


- 容器に入ったものを買う時は、リターナブル（繰り返し使える）容器を優先して選ぶ
- 要らなくなったものを人に譲る。
フリーマーケットやリサイクルショップを活用する



リサイクル
Recycle
再生利用

再び資源として利用しましょう

- ビン、缶、ペットボトル、新聞、雑誌、段ボールは決められた収集日に出す
- スーパーなどの店頭回収を利用する。
(トレー、牛乳パックなど)



資源ごみの種類と出し方

ビ ン (資源A)	—	ごみステーション	または	店頭回収
缶 (資源B)	—	ごみステーション	または	店頭回収
ペットボトル (資源B)	—	ごみステーション	または	店頭回収
古紙類 (資源C)	—	ごみステーション		
古布類 (資源C)	—	ごみステーション		
プラスチック製容器包装類 (資源D)	—	ごみステーション		
蛍光灯・乾電池 (資源E)	—	ごみステーション		



※店頭回収は店舗で異なります。 ※クリーンセンターへ直接持ち込めます。

ごみ出しマナー 5箇条

- 1 品目ごとに決められた出し方で出しましょう。
- 2 分別のルールを守りましょう。
- 3 決められた場所（ごみステーション）に出しましょう。
- 4 収集日の午前8時までに出しましょう。
（地区の指定時間があればそれに従ってください。）
- 5 安全に、衛生的に出しましょう。（スプレー缶・カセット式ガスボンベ・使い捨てライター・刃物の出し方、生ごみの水切りなど）



— こんな場合は収集できません —

■ 間違った品目が出されている場合

プラスチック製容器包装類の日に不燃ごみが出されている場合など。

■ 間違ったものが指定ごみ袋に混じっている場合

可燃ごみの中に不燃ごみが混じっている場合など。

指定ごみ袋の価格【1ロール（10枚）】

可燃ごみ （黄色）



20 リットル 100 円
30 リットル 150 円
45 リットル 200 円

※上図ごみ袋については、実際のものではありません。あくまでイメージです。

※指定ごみ袋は町内のスーパーやコンビニなど指定販売店で販売しています。

※金額は税込です。

- 指定ごみ袋でクリーンセンターへ直接持ち込んでも処理手数料がかかります。クリーンセンターへ直接持ち込む場合は、指定ごみ袋以外の袋でもかまいません。



ごみの減量化にご協力をお願いいたします！

可燃ごみの出し方

週1回収集
(ごみステーション)

出し方のルールとマナー

- 黄色の指定ごみ袋に入れて出してください。
- 紙類など資源ごみの分別にご協力をお願いします。
- 袋の重さは、片手で持てる量の重さ(おおむね10kg程度)にしてください。



指定ごみ袋は
20・30・45リットル
の3種類です

出せるもの

台所(生)ごみ

- 調理くず ●食べ残し ●卵の殻・貝殻
- サラダ油などの食用油(固めるか布などに染み込ませる)
- 食品品のパックやトレー類(汚れているもの)
- 竹串(折って小さくするか紙に包む)
- おわん(木・プラスチック製)
- まな板 ●スポンジ など



皮革製品・ゴム製品・履物類

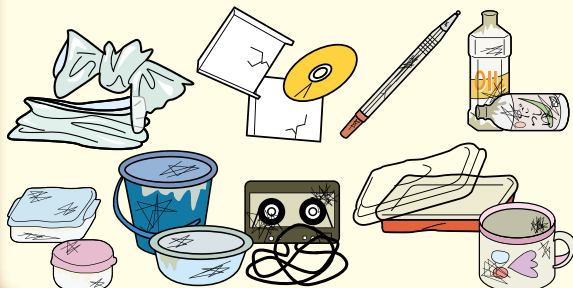
- 革製の靴・かばん・ベルト(取り外せる金具は不燃ごみ)
- ゴムひも ●ゴム手袋 ●ゴム長靴
- ゴムホース(50cm以下に切る) ●ボール
- 運動靴 ●スリッパ ●グローブ等



ビニール・プラスチック製品

- ビニール袋 ●ラップ ●テーブルクロス
- プラスチック製のおもちゃ
- カセットテープ・ビデオテープ
- CD・MD・DVD・BD
- サラダ油など食用油の容器
- 汚れた弁当ガラ ●ポリバケツ ●洗面器
- プラスチック製の台所用品 など

※プラスチック製品の中には、資源ごみD(プラスチック製容器包装類)で出すことができる品目があります。詳しくは、巻末、ごみの分別早見表を参照ください。



紙くず・布くず

- リサイクルできない紙(防水加工紙・特殊加工紙・感熱紙・写真・アルバム・シール・使い終わったティッシュペーパーなどの衛生紙・汚れた紙製容器や包装紙など)
- ぬいぐるみ ●座布団 ●枕 など



木・草・枯葉・木くず

- 剪定した木・小枝（長さ 50cm 以下、太さ 10cm 以下に切る）
- 草などは土を落として出す



※指定ごみ袋に入れて出してください。

その他

- 灰（10kg 以下・湿らせて袋に入れて「灰」と表示する）
- 紙おむつ（汚物を取り除く）
- 使い捨てカイロ ● 乾燥剤 ● 保冷剤
- ペットのトイレ用砂 など



出す時に注意すること

- 食用油は、新聞紙や布などにしみ込ませるか、固めるかして出してください。
※ボトルなどに入れたまま（液状のまま）では出さないでください。
- 竹串など先のとがったものは危険なため、折って小さくするか紙に包むなど、安全な工夫をして出してください。
- 剪定した木・小枝・木くずは、長さ 50cm、太さ 10cm 以下にして出してください。
- 紙おむつは、必ず汚物を取り除いてから出してください。



出し方ワンポイント

- 台所から出る生ごみには、7～8割も水分が含まれています。水切りを十分にするだけでも、大きなごみの減量につながります。
- 新聞、雑誌、雑がみ、段ボール、紙パック、衣類などは「可燃ごみ」としてではなく「資源ごみC」として出しましょう。
（10 ページ）
- プラスチック製品の中には、「資源ごみD」（プラスチック製容器包装類）で出すことができるものがあります。詳しくは巻末、ごみの分別早見表をご参照ください。

不燃ごみの出し方

月1回収集
(ごみステーション)

出し方のルールとマナー

- **コンテナ**に入れて出してください。
- 缶・ビンなど資源ごみの分別にご協力をお願いします。
- 電池が付いている場合は、必ず取り外してください。



出せるもの

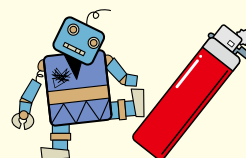
ガラス・陶磁器類

- 陶器の茶わんや湯のみ・皿など食器類
- 植木鉢 ● 花びん ● 蛍光灯以外の電球
- 窓ガラス・鏡など板ガラス
- ガラス細工・ガラス製のもの
- 化粧品・薬などの容器
- 割れた蛍光灯（紙にくるむなど安全な工夫を） など



その他

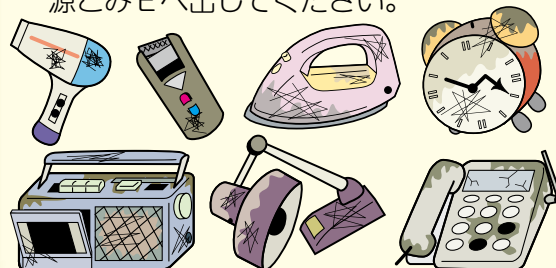
- **使い捨てライター（必ず中身を使い切る）**
- 金属とプラスチックなどの複合物（おもちゃ、事務用品、台所用品、日用品など）



小型家電製品

- 電気スタンド ● 電気シェーバー
- ドライヤー ● ポット ● トースター
- アイロン ● 時計 ● ゲーム機
- ラジオ ● 電卓 ● カメラ
- 携帯電話・スマートフォン など

※電池が付いている場合は、抜き取って資源ごみEへ出してください。



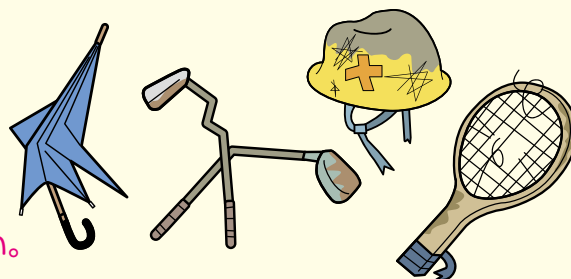
一斗缶（たて24cm・よこ24cm・高さ35cm） が大きさの基準になります

「不燃ごみ」は、一斗缶に入る大きさの対象品目です。

ただし、次のものは、一斗缶に入らなくても「不燃ごみ」になります。

- かさ ● ヘルメット ● モップ
- 単品のゴルフクラブ ● テニスラケット
- カーテンレール（90cm未満）
- ブラインド（90cm未満）
- 蛇腹式の風呂のふた（90cm未満） など

※詳しくは、巻末ごみの分別早見表を参照ください。



出す時に注意すること

■ 割れ物や刃物などを出す時

ガラスの破片・包丁・ナイフ・カミソリの刃などは大変危険なので、紙にくるんだり袋に入れたりするなど、安全な工夫をしてから出してください。

くぎ・針・ネジなどの小さいものは袋に入れて出してください。



出せないもの

■ 粗大ごみ

ファンヒーターや扇風機など複合素材の粗大ごみを壊して出すことはルール違反であり、収集できません。

一斗缶に入らない大きさのものは「粗大ごみ」になります。

■ 缶・ビン

「資源ごみ (A・B)」として出してください。

■ スプレー缶・カセット式ガスボンベ

必ず使い切ってから「資源ごみ (B)」として出してください。中身が残っていると火災や爆発事故につながるため、大変危険です。



出し方 Q&A

Q 使い捨てライターは、どのように処分すればいいの？

A 使い捨てライターは「不燃ごみ」になります。中身が残っていると大変危険なので、テープや輪ゴムなどを利用して、必ず中身を使い切ってから出してください。



Q 蛍光灯や水銀式体温計は、どのように処分すればいいの？

A 割れていないものは、「資源ごみE」としてごみステーション (コンテナ) に出してください。割れているものは「不燃ごみ (ガラス・陶磁器類)」として出してください (紙にくるむなど安全な工夫をしてください)。

資源ごみA (ビン) の出し方

月1回収集
(ごみステーション)

出し方のルールとマナー

■ ビンは、ごみステーションの**コンテナ**に入れてください。

※**ビン**は3種類 (透明・茶色・その他の色)



出せるもの

ビン (透明・茶色・その他の色)



出し方

- ①キャップを外し、軽く水洗いしてください。
- ②決められた日に、ごみステーションのコンテナに入れてください。



ビンの色ごとに**3種類 (透明・茶色・その他の色)**に分けて入れてください。

※**汚れの落ちないビンは「不燃ごみ (ガラス・陶磁器類)」**として出してください。

出せないもの

- 化粧品のビン・耐熱ガラス・ガラス食器・ガラスコップは「不燃ごみ (ガラス・陶磁器類)」として出してください。
- 農薬や劇薬のビンの処分は、販売店にご相談ください。
- 一升びんやビールびんなど、そのまま繰り返し使用できる「リターナブルびん」は、できるだけ販売店に引き取ってもらいましょう。

資源ごみB (缶、ペットボトル、金属類) の出し方

月1回収集
(ごみステーション)

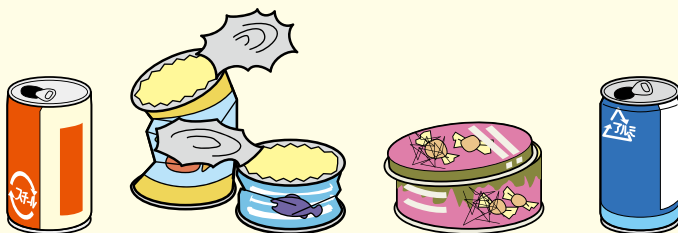
出し方のルールとマナー

■ 缶・ペットボトル・金属類は、ごみステーションの**コンテナ**に入れてください。

※**缶**は2種類 (スチール缶・アルミ缶)、**ペットボトル**・**金属類**は1種類

出せるもの

缶 (スチール缶・アルミ缶)



- ビール・ジュース・缶詰・菓子などの缶
- アルミ容器 ● アルミなべ ● アルミのやかん
- アルミ箔のおかず入れ など

出し方

- ①軽く水洗いして、中の汚れを取り除いてください。



- ②決められた日に、ごみステーションのコンテナに入れてください。

ペットボトル

- ペットボトルのキャップとラベルは、素材が違うので取り外してください。
取り外したキャップとラベルは、「プラスチック製容器包装類」として出してください。

飲み物、しょうゆ、酒等で、右の材質識別マークのあるペットボトルが対象になります。



出し方

- ①軽く水洗いして、中の汚れを取り除いてください。
- ②キャップを外し、ラベルは可能な範囲ではがしてください。
- ③決められた日に、ごみステーションのペットボトル用のコンテナに入れてください。



※汚れの落ちないペットボトルは、「可燃ごみ」として出してください。

金属類

- なべ・やかん・フライパンなど調理用品
- スプーン・フォーク
- ペンチ等の工具
- 針金製のハンガー
- 天ぷらガード・レンジ敷
- 一斗缶
- 整髪料や殺虫剤などのスプレー缶
- カセットコンロのガス缶
- 金属のキャップ
- 油缶

※スプレー缶に穴をあける必要はありません（中身を使い切ってください）



ご注意ください!!

カセット式ガスボンベやスプレー缶などが原因のごみ収集車の火災事故が発生しています

中身が残っているカセット式ガスボンベやスプレー缶などを出すと、もれたガスが原因で車両火災が発生するなど大変危険です。

- カセット式ガスボンベやスプレー缶は、**穴をあけず必ず中身を使い切ってから「資源ごみB（金属類）」**として出してください。

※スプレー缶には、中身排出機構（キャップを使うもの・楊枝を使うもの）が付いているものもあります。
※穴をあける際は、火の気のない風通しのよい場所で行ってください。

資源ごみC(紙類・布類)の出し方

月1回収集
(ごみステーション)

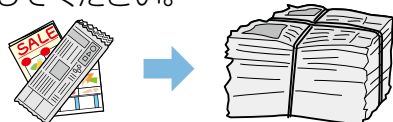
出し方のルールとマナー

- 紙類・布類は、片手で持てる大きさに束ねて、**十字に結んでください**。
- ダンボールの大きなものは、1 m角ぐらいにして出してください。
- 古着類で、下着類や汚れているものなどは、「可燃ごみ」として出してください。

紙類

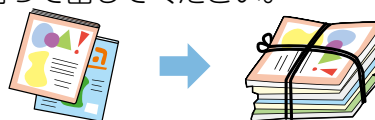
新聞紙・折り込みチラシ

新聞紙(折り込みチラシを含む)をヒモで縛って出してください。



雑誌・パンフレット・書籍

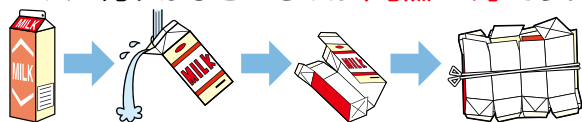
週刊誌、マンガ本、単行本、教科書、ノート、文庫本、情報誌、パンフレット類などは、ヒモで縛って出してください。



牛乳やジュースの紙パック

中を軽く洗い、開いて乾かしてから、ヒモで十字に縛って出してください。

※酒パックなど内側にアルミを貼ってあるもの、汚れがひどいものは「可燃ごみ」です。



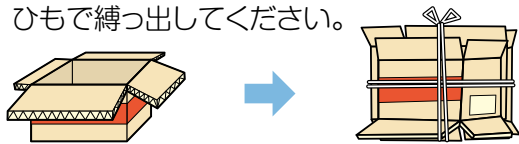
シュレッダー古紙

シュレッダーした紙は透明または半透明の袋に入れて出してください(シュレッダー古紙以外のものは入れないでください。)



ダンボール

ガムテープ・ホッチキスの針などを取り除いて、ひもで縛って出してください。



雑がみ

封筒・はがき・菓子箱・ラップやトイレットペーパーなどの芯・名刺・メモ用紙・台紙・紙袋・包装紙・紙製トレイ・ティッシュの箱などはひもで縛って出してください。



出せないもの(紙類)

洗剤の箱、防水加工紙(紙コップ・紙皿)、感熱紙(レシート・FAX用紙)、ビニール加工紙(引っ張っても破れない紙)、衛生紙(ティッシュペーパー・キッチンペーパー)、ヨーグルトやアイスクリームの紙パックなど。

布(古着・古布)類

古着

- コート、スーツ、ジャケット、ズボン、制服、作業服、カッターシャツ、ユニフォーム、セーターなど

古布

- タオル、シーツ、カーテンなど



出せないもの(布類)

- 下着・くつ下・ストッキング
- 布団やカーペット
- 濡れているもの、汚れや破れがあるもの

出し方のルールとマナー

- ステーションにおいてある**ピンク色**の袋に入れて出してください。(地区で出し方が決まっている場合は、それに従ってください)
- プラスチック製容器包装類として収集できるものには、**プラマーク**がついています。
- 「可燃ごみ」として扱うプラスチック製品の中に資源ごみとして出せるものもあります。詳しくは巻末、ごみの分別早見表をご参照ください。



出せるもの

ボトル類

- 飲み物・調味料・たれ・つゆ・ドレッシングなどの容器
- 洗剤・シャンプー・リンスなどの容器
- うがい薬・目薬などの容器 など



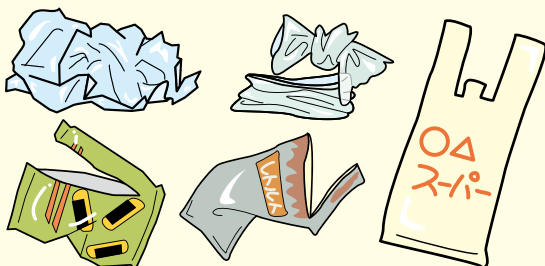
カップ・パック類

- カップ麺・プリン・インスタント食品・コンビニ弁当などの容器
- 卵のパック・ゼリー飲料のパウチパック (底の部分をカットして洗う)
- 薬・日用品などのケース
- 歯ブラシなどのパック など



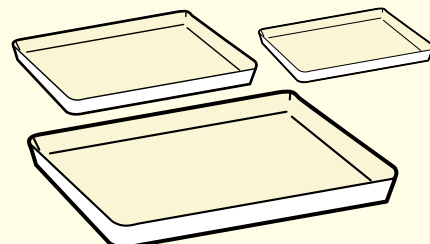
ポリ袋・ラップ類

- 野菜・そば・パンなどの袋・生鮮食品などのラップ・カップめんなどの外装フィルム
- インスタント食品・冷凍食品などの袋・飴や菓子などの包み
- 衣料品・トイレットペーパー・薬品・化粧品などの袋・レジ袋 など



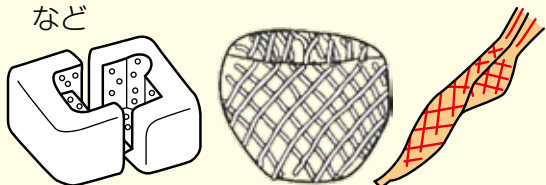
トレー類

- 果物などのトレー・惣菜や生菓子などのトレー・生鮮食品などのトレー など
- ※右下のマークがついたものは、なるべくスーパーなどの店頭回収に出しましょう



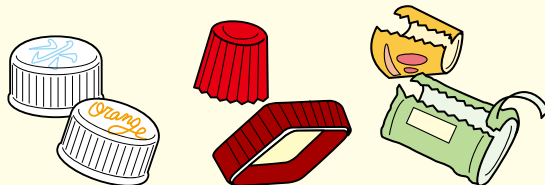
網・ネット・緩衝材類

- みかんや玉ねぎなどのネット・リンゴや桃などを包んだ発泡スチロール製ネット
- 家電製品などを保護した発泡スチロールなど



フタ・ラベル類

- ペットボトル・容器などのプラスチック製のフタ
- ボトルのフィルム・キャップ・ラベルなど



「プラスチック製容器包装類」と「プラスチック製品」の見分け方

チェック1 プラマーク  がついていますか？ 商品を入れる（包む）ものですか？

はい

プラスチック製容器包装類は、食品容器ではありません。
例) 洗剤・シャンプーなどの容器・詰替え容器

いいえ

商品そのもの。
例) おもちゃ、ポリバケツ、洗面器、プラスチックの皿など

チェック2 水で軽く洗うことで、汚れ（中身）を取り除くことができますか？

はい

最初から汚れが無いものは洗う必要はありません。
シャンプーや洗剤の容器などは、中身を使い切って、すすいでください。

いいえ

油などで汚れたもの・チューブ類など

**資源ごみD
(プラスチック製容器包装類)**

リサイクルします

可燃ごみ

プラスチック製品

「可燃ごみ」または「資源ごみD」になります
「可燃ごみ」として捨てることもできますが、「資源ごみD」として捨てることもできます。

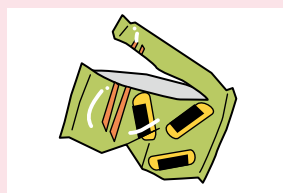
出す時に注意すること



中を洗ってきれいにしてください。



中身を残さないでください。



商品そのものは出せません。(中身を空にしてください)



レジ袋などの袋に入れず、直接ピンク色の袋に入れてください。

資源ごみE (蛍光灯・水銀式体温計・乾電池) の出し方

月1回収集
(ごみステーション)

出し方のルールとマナー

■ ごみステーションの**コンテナ**に入れてください。



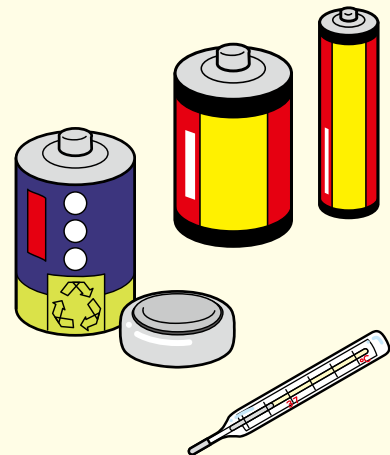
出せるもの

乾電池・水銀式の体温計・温度計・血圧計

- マンガン・アルカリ乾電池
- 携帯電話のバッテリー等
- ボタン電池
- 充電式電池 (ニッカド電池及びニッケル水素電池)
- 水銀式体温計
- 水銀式温度計
- 水銀式血圧計

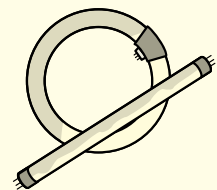
※可燃ごみや不燃ごみでは出せません。

■ 出せる充電式電池に記載のマーク



蛍光灯

- 円型蛍光灯、直管型蛍光灯、電球型蛍光灯など蛍光管を用いたもの



出せないもの

- 割れているもの



割れているものは
「不燃ごみ」です

粗大ごみの出し方

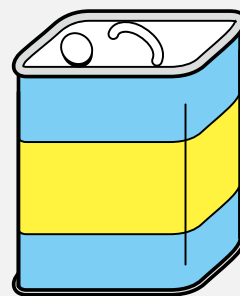
一斉収集 または
直接持ち込み

出し方のルールとマナー

粗大ごみは、ごみステーションでは回収しません。
「一斉収集」またはクリーンセンターへの「直接持ち込み」になります。

■ 粗大ごみとは

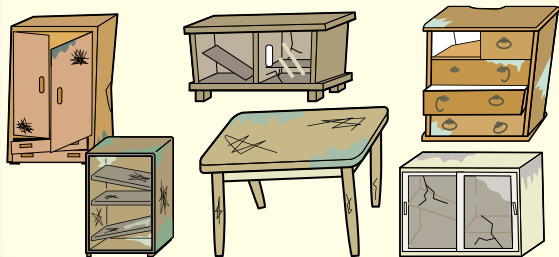
一斗缶（18リットル缶：たて24cm、よこ24cm、高さ35cm）に入らない大きさ、または、たて長で90cm以上のもので、焼却してはいけないもの。



出せるもの

家具類

- タンス、応接セット、ソファ、机、いす、書棚、食器棚、鏡台、衣装ケース、ふすま、たたみ、座卓、サイドボード、げた箱、洋服かけ（パイプハンガー含む） など



電気製品類

- ガステーブル、電子レンジ、炊飯器、ステレオ、こたつ、ストーブ、ファンヒーター、扇風機、掃除機、プリンター、照明器具、ホットプレート、ビデオデッキ など



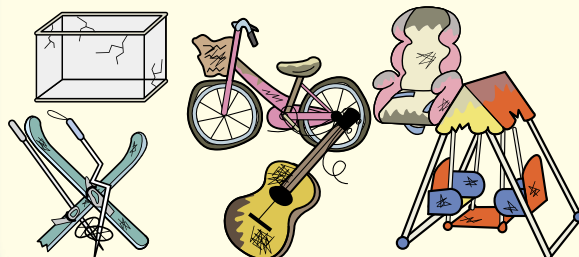
敷物・寝具類

- ベッド、ベッドのマットレス、介護用ベッド、ふとん、毛布、電気毛布、じゅうたん、電気カーペットなど



その他

- 子供用遊具、チャイルドシート、水槽、人形ケース、ゴルフクラブセット、キャディバッグ、自転車、三輪車、健康器具、マシン、スキー板・ストック、もの干しざお など



直接持ち込み

クリーンセンターの受付時間中に、直接、粗大ごみを持ち込むことができます。手数料は、粗大ごみの重量によります。（50円／10kg（税別））

収集・処理できないもの

事業所から出る不燃ごみ

建設廃材

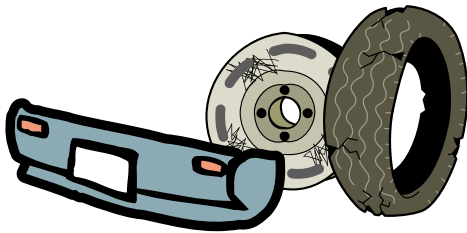


詳しくは、美作県民局環境課
(☎ 23-1243)
または 産業廃棄物業者
にお問い合わせください

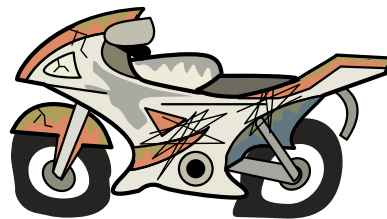
危険物・適正処理困難物など



詳しくは、販売店へ
ご相談ください



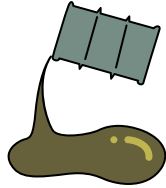
自動車部品・ホイール・タイヤ



オートバイ (排気量が 50cc 超)



塗料



ガソリン・灯油・廃油



シンナー類



ピアノ



農機具



農業用資材・農薬・劇薬



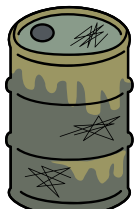
仏壇



消火器



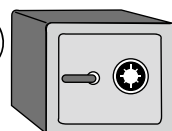
プロパンガス
ボンベ



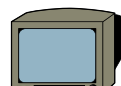
ドラム缶



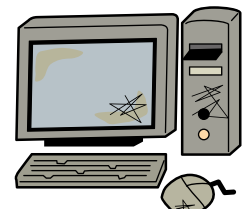
便器



耐火金庫



家電 4 品目 (※)



パソコン (※)

※家電 4 品目 (テレビ、エアコン、洗濯機・乾燥機、冷蔵庫・冷凍庫) は家電リサイクル (16 ページ参照)
※パソコンリサイクル制度 (16 ページ参照)

詳しくは、**販売店**へご相談ください

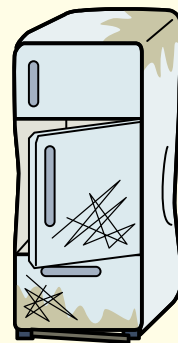
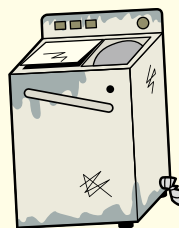
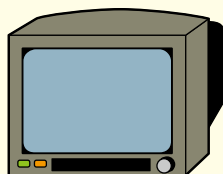
家電リサイクル・パソコンリサイクルについて

家電リサイクル

リサイクル料金の
納付が必要です

家電製品のうち次の品目は、法律によりリサイクルが義務付けられています。

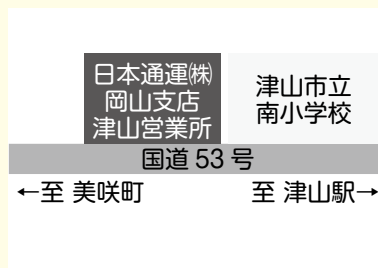
- エアコン
- テレビ
- 洗濯機・衣類乾燥機
- 冷蔵庫・冷凍庫



法律のしくみ（優先順位）

- ①販売店に引き取りを依頼
- ②買い替えなら、その店に引き取りを依頼
- ③直接、指定引取場所へ持ち込む
- ④いずれの方法でもできない場合は、町へ依頼
(収集・運搬料金 1,500 円 (税込) / 台が必要です)
※③④の場合、郵便局で、事前に「リサイクル券」を購入してください。

※指定取引場所は、日本通運(株)岡山支店
津山営業所 (津山市昭和町2丁目99-3 ☎23-0202)



詳しくは、家電リサイクル券センター (0120-319640) へお問い合わせください。

パソコンリサイクル

「資源の有効な利用の促進に関する法律」に基づき、メーカー等がリサイクルを行っています。
平成15年10月1日以降に販売されている家庭用パソコンには、回収・リサイクル料金が価格に含まれています(マーク(判別シール)がついています)。詳しくは、パソコンメーカーや一般社団法人パソコン3R推進協会(☎03-5282-7685)へお問い合わせください。



このマークがついたパソコンは
廃棄する際に新たな料金を負担
する必要はありません

PCリサイクルマークは登録商標(商標登録第4761714号)であり、一般社団法人パソコン3R推進協会が本マークの商標権を有しています。一般社団法人パソコン3R推進協会から正当に使用許諾された場合を除き、本マーク或いは本マーク類似のマークを使用する一切の行為は、商標権の侵害として、差止請求の対象となると共に、一般社団法人パソコン3R推進協会に損害が発生した場合には損害賠償請求の対象となります。また、商標権の侵害は商標法上、刑事罰の対象となります。

ごみの分別早見表

品名	分別	出す時の注意
あ		
ICレコーダー	不燃	「不燃－小型家電製品」
アイスノン	可燃	
アイロン	不燃	「不燃－小型家電製品」
アイロン台	粗大	
アコーディオンカーテン	粗大	
畔シート	不可	販売店へ相談してください
アスベスト	不可	
アスファルト	不可	
油（食用油類）	可燃	固めるか布などに染みこませる
油（機械・燃料系）	不可	販売店へ相談してください
油缶（機械系）	不燃	「不燃－その他」。内容物がある場合は受入不可
油缶（食用）	資源B	内容物がある場合は受入不可
油びん（食用）	資源A	内容物がある場合は受入不可
雨戸・網戸	粗大	
雨どい	粗大	基本的に1.8m以下で搬入
網	可燃	金属製は「資源B－金属類」
編み機	粗大	
編み針（竹・プラ製）	可燃	プラ製は「資源D」、金属製は「資源B－金属類」
アルバム	可燃	
アルミ缶・アルミ箔	資源B	「資源B－アルミ」。汚れのひどいものは「資源B－金属類」
アルミレンジフードカバー	資源B	「資源B－金属類」
安全靴	可燃	鉄板入りは「不燃－その他」
い		
衣装ケース	粗大	
いす	粗大	
板ガラス	不燃	「不燃－ガラス・陶磁器類」
板きれ（50cm以下）	可燃	
板戸	粗大	
一輪車	粗大	
一斗かん	資源B	「資源B－金属類」
犬小屋	粗大	
鋳物なべ	資源B	「資源B－金属類」
医療廃棄物	不可	家庭用で透析パック・チューブなど感染性のないものは「可燃」
衣類	資源C	汚れのひどいものは「可燃」
衣類乾燥機	不可	家電リサイクル4品目の取扱

品名	分別	出す時の注意
入れ歯	可燃	
インスタント食品の袋	資源D	汚れが取れないものは「可燃」
インクリボン・カートリッジ	可燃	できるだけ販売店へ
インターホン	不燃	「不燃－小型家電製品」
う		
植木の枝葉・落葉	可燃	長さ50cm以下に切ってください
植木鉢（プラ製）	可燃 資源D	陶器製は「不燃－ガラス・陶磁器類」、プラ製は「可燃」または「資源D」、一斗缶より大きいものは「粗大」
浮き輪・浮き袋	可燃	
臼	不可	
え		
エアコン	不可	家電リサイクル4品目の取扱
液晶・プラズマテレビ	不可	家電リサイクル4品目の取扱
枝切ばさみ	粗大	90cm未満は「不燃－その他」
絵の具チューブ（ポリエステル製）	可燃	金属製のチューブは「不燃－その他」
MD・MOディスク・ケース	可燃 資源D	
MDプレーヤー（携帯）	不燃	「不燃－小型家電製品」
LED電球・照明灯	不燃	「不燃－ガラス・陶磁器類」
エレフトーン	粗大	
塩ビ管	可燃	家庭から出るもので少量に限ります。50cm以下に切ってください
延長コード	不燃	「不燃－小型家電製品」
鉛筆削り機	不燃	「不燃－小型家電製品」
お		
オイル（エンジンオイル類）	不可	
オイル缶（エンジンオイル類）	不燃	「不燃－その他」 内容物がある場合は受入不可
応接いす・応接テーブル	粗大	
オーディオ機器	粗大	
オーディオラック	粗大	
オートバイ	不可	原動機付自転車（排気量50cc以下）は「粗大」
オープントースター	不燃	「不燃－小型家電製品」
オープンレンジ	粗大	
桶（プラスチック製）	資源D	木製は可燃。金属製は「資源B－金属類」。一斗缶より大きいものは「粗大」
おたま（金属製）	資源B	「資源B－金属類」。プラスチック製は「可燃」または「資源D」
おまる	粗大	
おむつ	可燃	汚物を取り除いて出してください
おむつカバー	可燃	
おもちゃ（木・プラ製）	可燃 資源D	プラスチック製は「資源D」。複合物は「不燃－その他」、一斗缶より大きいものは「粗大」
オルガン	粗大	
温水器	粗大	
温度計（アルコール使用）	不燃	「不燃－ガラス・陶磁器類」

品名	分別	出す時の注意
温度計（水銀使用）	資源E	割れたものは「不燃－ガラス・陶磁器類」
か		
カーテン	資源C	汚れのひどいものは「可燃」
カーテンレール	粗大	90cm未満は「不燃－その他」
カーナビ	不燃	「不燃－小型家電製品」
カーペット	可燃 粗大	指定ごみ袋に入るものは「可燃」、それ以上の物は「粗大」
貝殻	可燃	
懐中電灯	不燃	「不燃－小型家電製品」。電池は抜いて「資源E」へ
カイロ（使い捨て）	可燃	金属製は「不燃－その他」
鏡	不燃	「不燃－ガラス・陶磁器類」
鍵・錠	資源B	「資源B－金属類」
額縁（金属製）	資源B	「資源B－金属類」、一斗缶より大きいものは「粗大」
額縁（木製）	可燃	ガラスは「不燃－ガラス・陶磁器類」、一斗缶より大きいものは「粗大」
傘	不燃	
加湿器	不燃	「不燃－小型家電製品」一斗缶より大きいものは「粗大」
菓子袋	資源D	紙製は「可燃」
菓子箱（紙製）	資源C	
菓子缶	資源B	「資源B－缶」
ガステーブル	粗大	
ガスボンベ（LPG）	不可	販売店へ相談してください
ガスレンジ	粗大	
カセットコンロ	不燃	「不燃－その他」。一斗缶より大きいものは「粗大」
カセットテープ	可燃	
カセットデッキ	不燃	「不燃－小型家電製品」。一斗缶より大きいものは「粗大」
カセットボンベ	資源B	「資源B－金属類」。必ず使い切ってください
カッターナイフの刃	不燃	「不燃－その他」。紙で包むなど安全な工夫を
カッパ（雨着）	可燃	
カップ麺容器（プラ製）	資源D	汚れのひどいもの・紙製は「可燃」
金づち	不燃	「不燃－その他」
かばん	可燃	
花びん	不燃	「不燃－ガラス・陶磁器類」
鎌	不燃	「不燃－その他」刃の部分を紙で包むなど安全な工夫をしてください
紙パック（飲料用）	資源C	1リットルパックのみ。アルミ・ビニール被膜のもの・汚れのひどいものは「可燃」
紙袋・紙箱類	資源C	
カミソリ	不燃	「不燃－その他」。紙で包むなど安全な工夫をしてください
カメラ	不燃	「不燃－小型家電製品」
火薬類	不可	
カラオケセット	粗大	
からし・わさびのチューブ	資源D	汚れのひどいものは「可燃」

品名	分別	出す時の注意
ガラスくず	不燃	「不燃－ガラス・陶磁器類」。紙で包むなど安全な工夫をしてください
ガラスコップ	不燃	「不燃－ガラス・陶磁器類」
ガラス戸	粗大	
革靴	可燃	
革ジャンパー	可燃	
瓦	不燃	「不燃－ガラス・陶磁器類」。家庭系少量のもので、直接搬入に限ります
換気扇	粗大	
換気扇のフィルター	可燃	
緩衝材	資源D	紙製は「可燃」
乾燥剤	可燃	
カンナ（刃物除く）	可燃	刃物を除いてください
き		
キーボード	粗大	
ギター	粗大	
木づち	可燃	
キッチンマット	可燃	
着物	資源C	汚れのひどいものは「可燃」
強化耐熱ガラス	不燃	「不燃－ガラス・陶磁器類」
脚立	粗大	
急須（陶器製）	不燃	「不燃－ガラス・陶磁器類」
給湯器	粗大	
牛乳パック	資源C	
鏡台	粗大	
金庫（手提げ金庫）	不燃	「不燃－その他」。薄板（厚さ2.3mm以下）に限ります
金庫（耐火金庫）	不可	販売店へ相談してください
く		
クーラー	不可	家電リサイクル4品目の取扱
クーラーバッグ	可燃	
クーラーボックス	粗大	一斗缶より小さいものは「不燃－その他」。
釘類	資源B	小袋等に入れて出してください。
草刈機・芝刈機・刈込機	粗大	刃物除く。農業用は「不可」
鎖	資源B	プラスチック製は「可燃」。重さ・長さによっては「粗大」
串（木・竹製）	可燃	金属製は「資源B－金属類」。危険のないように出してください
櫛（木・プラ製）	可燃 資源D	金属製は「資源B－金属類」、プラ製は「可燃」または「資源D」
薬のびん（毒薬・劇薬・農薬以外）	資源A	
靴（シューズ・ブーツ）	可燃	スパイクシューズ・スケート靴は「不燃－その他」
車椅子	粗大	
車の部品（バンパーなど）	不可	バイクの部品も含まれます
クレヨン	可燃	

品名	分別	出す時の注意
グローブ	可燃	
くわ	粗大	
け		
蛍光管	資源E	割れたものは「不燃-ガラス・陶磁器類」。紙で包むなど安全な工夫をしてください
携帯電話	不燃	「不燃-小型家電製品」
計量ばかり	不燃	「不燃-その他」。一斗缶より大きいものは「粗大」
ゲートボールのスティック	不燃	「不燃-その他」
ケーブル	不燃	「不燃-小型家電製品」
ゲーム機	不燃	「不燃-小型家電製品」
ゲームソフト	可燃	
消しゴム	可燃	
化粧品のびん	不燃	「不燃-ガラス・陶磁器類」
下駄箱	粗大	
血圧計	不燃	「不燃-小型家電製品」
玄関マット	可燃	
玄関泥落としマット	不燃	「不燃-その他」。プラ製は「可燃」。一斗缶より大きいものは「粗大」
健康器具	粗大	一斗缶より小さいものは「不燃」
剣山	資源B	「資源B-金属類」
建築廃材	不可	
原動機付自転車	粗大	排気量50cc以下。できるだけ販売店へ
こ		
鯉のぼり	可燃	布製は「資源C」
工具・工具箱	不燃	「不燃-その他」。金属製は「資源B-金属類」。プラ製は「資源D」
コードリール	不燃	「不燃-小型家電製品」。一斗缶より大きいものは「粗大」
コーヒーメーカー	不燃	「不燃-小型家電製品」
ござ	粗大	
こたつ・こたつ板	粗大	
こたつ掛布団・こたつ敷	粗大	
コップ (ガラス・陶器・金属製)	不燃	「不燃-ガラス・陶磁器類」 「資源B-金属類」
コップ (木・プラ製)	可燃	プラ製は「資源D」
コピー機	粗大	業務用は受入不可
ゴムホース	可燃	
米缶・米びつ	粗大	
米袋 (紙製)	資源C	プラ製は「資源D」
ゴルフクラブ	粗大	単品は「不燃-その他」
ゴルフバッグ	粗大	
ゴルフボール	可燃	
コンクリート	不可	
コンクリート (ブロック)	粗大	家庭系少量のもので直接持ち込みに限ります

品名	分別	出す時の注意
さ		
座椅子	粗大	
サイドボード	粗大	
財布	可燃	
酒パック	可燃	
座卓	粗大	
雑誌	資源C	
殺虫剤(家庭園芸用)びん	資源A	汚れのひどいものは「不燃-ガラス・陶磁器類」
殺虫剤(家庭園芸用)缶	資源B	汚れのひどいものは「不燃-その他」
殺虫剤(家庭園芸用)プラスチック製容器	資源D	汚れのひどいものは「可燃」
皿	不燃	「不燃-ガラス・陶磁器類」。プラ製は「可燃」または「資源D」
サラダ油のボトル	資源D	
ざる(プラ製・木製)	可燃 資源D	金属製は「資源B-金属類」、プラ製は「可燃」または「資源D」
座布団	可燃	
三角コーナー(プラ製)	可燃 資源D	金属製は「資源B-金属類」、プラ製は「可燃」または「資源D」
産業機械及びその部品	不可	モーター、コンプレッサーを含みます
三脚	不燃	「不燃-その他」。90cm以上のものは「粗大」
サングラス	不燃	「不燃-その他」。材質によっては「可燃」
サンダル	可燃	
三輪車	粗大	
し		
シーツ	資源C	汚れのひどいものは「可燃」
CD・DVD・BDディスク・ケース	可燃 資源D	
CD・DVD・BD(ブルーレイ)プレーヤー	粗大	一斗缶より小さいものは「不燃-小型家電製品」
地下足袋	可燃	
磁石	不燃	「不燃-その他」
下着類	可燃	
七輪・火鉢	粗大	
室外アンテナ	粗大	
室内アンテナ	不燃	「不燃-小型家電製品」
室内用洗濯物干し	粗大	
室内用滑り台(幼児用)	粗大	
湿布	可燃	
自転車	粗大	
自転車のチューブ	可燃	
自転車の空気入れ	不燃	「不燃-その他」
シニアカー	粗大	できるだけ販売店へ
シャープペンシル(軸がプラ製)	可燃 資源D	金属製は「不燃-その他」
しゃもじ(プラ製・木製)	可燃 資源D	プラ製は「可燃」または「資源D」

品名	分別	出す時の注意
シャンプー容器	資源D	汚れがとれないものは「可燃」
ジューサー・ミキサー	不燃	「不燃－小型家電製品」
じゅうたん	粗大	
充電器	不燃	「不燃－小型家電製品」
収納ケース	粗大	
重箱（プラ製・木製）	可燃 資源D	プラ製は「可燃」または「資源D」
消火器	不可	販売店へ相談してください
将棋版・碁盤	粗大	
浄水器	不燃	「不燃－その他」。一斗缶より大きいものは「粗大」
照明器具	不燃	「不燃－小型家電製品」。一斗缶より大きいものは「粗大」
消防ホース	粗大	少量のホース部分は50cm以下にすれば「可燃」
ジョウロ（プラ製）	可燃 資源D	金属製は「資源B－金属類」
除湿機	粗大	フロン使用機器は「不可」
除湿剤	可燃	
食器（陶器）	不燃	「不燃－ガラス・陶磁器類」。木・プラ製は「可燃」。金属製は「資源B－金属類」
食器乾燥機	粗大	
食器棚	粗大	
食品トレイ	資源D	汚れのひどいものは「可燃」
人工芝	可燃	指定ごみ袋に入るものは「可燃」、それ以上の物は「粗大」
新聞紙・折込チラシ	資源C	
す		
水槽	粗大	一斗缶より小さいものは「不燃－その他」業務用は受入不可
水筒（金属製）	資源B	「資源B－金属類」。プラ製は「資源D」。複合物は「不燃－その他」
炊飯器	不燃	「不燃－小型家電製品」。一斗缶より大きいものは「粗大」
スーツケース	粗大	アタッシュケースを含みます
スキー板・ストック	粗大	
スキーウェア	資源C	汚れのひどいものは「可燃」
スキー靴	不燃	「不燃－その他」
スケートボード	粗大	
スコップ	粗大	
すだれ	可燃	90cm以上のものは「粗大」
スチール缶	資源B	「資源B－缶」
スチール棚	粗大	
ステレオ	粗大	
すのこ	可燃	90cm以上のものは「粗大」
スピーカー	資源B	「不燃－小型家電製品」。一斗缶より大きいものは「粗大」
スプーン（プラ製）	可燃 資源D	金属製は「資源B－金属類」。複合物は「不燃－その他」
スプリングマット	粗大	
スプレー缶	資源B	「資源B－金属類」。必ず使い切る

品名	分別	出す時の注意
スポンジ	可燃	
ズボンプレスナー	粗大	
スリッパ	可燃	
せ		
石油ストーブ・石油ファンヒーター	粗大	石油を使い切って出す
石膏ボード	不可	
セメント	不可	
洗剤の容器（プラ製）	資源D	
洗剤の箱（紙製）	可燃	
洗濯バサミ	可燃 資源D	金属製は「資源B－金属類」、プラ製は「可燃」または「資源D」
洗濯機	不可	家電リサイクル4品目の取扱
洗濯物干し台	粗大	
栓抜き	資源B	金属製は「資源B－金属類」。複合物は「不燃－その他」。
扇風機	粗大	
洗面台	粗大	
そ		
造花	可燃 資源D	「資源D」で出す際は、金属などの不純物を取り除くこと。
双眼鏡	不燃	
掃除機	粗大	充電式掃除機の充電器は「不燃－小型家電製品」
ソファー	粗大	
ソーラーシステム	粗大	
そり	粗大	
た		
体温計（水銀使用）	資源E	割れたものは「不燃－ガラス・陶磁器類」
体温計（電子製）	不燃	「不燃－小型家電製品」
体重計・ヘルスメーター	不燃	「不燃－小型家電製品」。一斗缶より大きいものは「粗大」
耐熱ガラス容器	不燃	「不燃－ガラス・陶磁器類」
タイヤ（自転車以外）	不可	販売店等へ相談してください
タイヤチェーン	粗大	
タイル	不燃	「不燃－ガラス・陶磁器類」。家庭系少量に限ります
タオルケット	資源C	
畳	粗大	
脱臭剤	可燃	
タッパー	可燃 資源D	
建具	粗大	
立てす	粗大	
タバコ	可燃	
たまごのパック（プラ製）	資源D	紙製の場合は「可燃」
たらい	粗大	

品名	分別	出す時の注意
たわし	可燃	金属製は「資源B－金属類」
タンス	粗大	
ダンボール	資源C	
ち		
チャイルドシート	粗大	
茶碗・汁椀（木・プラ製）	可燃	陶器製は「不燃－ガラス・陶磁器類」
注射針	不可	病院へ返してください
つ		
つい立	粗大	
机	粗大	
杖（木・竹・プラ製）	可燃	金属製は「資源B－金属類」。ただし90cm未満
釣竿	不燃	「不燃－その他」。90cm未満
て		
ディスプレイ（パソコン用液晶モニター）	不可	販売店へ相談してください。もしくはパソコンリサイクル
DVD・BDデッキ	粗大	
テーブル	粗大	
テーブルクロス	可燃	布製は「資源C」
テープレコーダー	不燃	「不燃－小型家電製品」。一斗缶より大きいものは「粗大」
手押し車	粗大	
手鏡	不燃	「不燃－ガラス・陶磁器類」
デジタルカメラ・デジタルビデオカメラ	不燃	「不燃－小型家電製品」
鉄板	粗大	
テレビ	不可	家電リサイクル4品目の取扱
テレビ台	粗大	
電気あんか	不燃	「不燃－小型家電製品」
電気温水器	粗大	
電気カーペット・電気毛布	粗大	
電気カミソリ	不燃	「不燃－小型家電製品」
電気スタンド	不燃	「不燃－小型家電製品」。一斗缶より大きいものは「粗大」
電動工具	不燃	「不燃－小型家電製品」。一斗缶より大きいものは「粗大」
電球	不燃	「不燃－ガラス・陶磁器類」
電球型蛍光管	資源E	割れたものは「不燃－ガラス・陶磁器類」
電磁調理器	粗大	
電子辞書・電子手帳	不燃	「不燃－小型家電製品」
電子レンジ	粗大	
電卓	不燃	「不燃－小型家電製品」
電池	資源E	
電話帳	資源C	
電話機	不燃	「不燃－小型家電製品」

品名	分別	出す時の注意
と		
豆腐容器	資源D	
灯油のポリタンク	資源D	18リットルより大きい物は「粗大」
動物のふん	可燃	
土砂	不可	
戸棚	粗大	
トナー	可燃	なるべく販売店へ。業務用は受入不可
ドライヤー	不燃	「不燃－小型家電製品」
ドラム缶（家庭用）	不可	
塗料缶	不燃	「不燃－その他」。一斗缶より大きいものは「粗大」
トレーニング機器	粗大	
トロフィー	不燃	90cm以上のものは「粗大」
な		
ナイフ	不燃	「不燃－その他」。袋に入れたり紙でくるむなど安全対策をしてください
苗箱（農業用）	不可	販売店へ相談してください
長靴	可燃	
流し台	粗大	
なべ	資源B	「資源B－金属類」
生ごみ	可燃	
波板（トタン板）	粗大	家庭系少量のものに限る
に		
入浴剤の容器	資源D	
人形	可燃	陶器製は「不燃－ガラス・陶磁器類」
人形ケース	不燃	「不燃－その他」。一斗缶より大きいものは「粗大」
ぬ		
ぬいぐるみ	可燃	
縫い針	不燃	「不燃－その他」。小袋に入れて出してください
ね		
ネジ類	資源B	「資源B－金属類」。小袋に入れて出してください
寝袋	可燃	
粘土	可燃	
の		
農薬・農薬びん	不可	販売店へ相談してください
農業機械・農機具	不可	販売店へ相談してください
農業用ビニール・マルチ	不可	販売店へ相談してください
のこぎり	不燃	「不燃－その他」
は		
ハードディスク	不燃	「不燃－小型家電製品」
バーベキューコンロ	粗大	

品名	分別	出す時の注意
バーベキュー用金網	資源B	「資源B－金属類」
ハーモニカ	資源B	「資源B－金属類」
バインダー	可燃	金具は取り外して「資源B－金属類」
灰（焼却灰）	可燃	10kg以下・湿らせて指定ごみ袋に入れて「灰」と表示してください
廃油（食用）	可燃	新聞紙や布などにしみ込ませるか、固めるかして出してください
廃油（食用以外）	不可	ガソリンスタンド等へ相談してください
ハウスビニール（農業用）	不可	販売店へ相談してください
ハウスパイプ（農業用）	不可	販売店へ相談してください
はかり	不燃	「不燃－その他」。一斗缶より大きいものは「粗大」
白熱電球	不燃	「不燃－ガラス・陶磁器類」
はけ	可燃	
バケツ（ポリバケツ）	可燃 資源D	金属製は「資源B－金属類」
はさみ・刃物	不燃	「不燃－その他」。袋に入れたり紙でくるむなど安全対策をしてください
はしご	粗大	
バスマット	可燃	
パソコン（ノート・デスクトップ）	不可	販売店へ相談してください。またはパソコンリサイクル
パソコン等のケーブル	不燃	「不燃－小型家電製品」
パソコンラック	粗大	
発煙筒	不可	
バッテリー（自動車用）	不可	一斉回収時のみ。直接持ち込みは「不可」
バッテリー（家電用）	不燃	「不燃－小型家電製品」
バット（金属製：球技用）	資源B	「資源B－金属類」。木製は「可燃」
発泡スチロール	資源D	汚れのひどいものは「可燃」
花火（使用済み）	可燃	未使用のものは水でしめらせて「可燃」
パネルヒーター	粗大	
歯ブラシ	可燃	
歯磨きチューブ	資源D	汚れのひどいものは「可燃」。金属製は「不燃－その他」
針金	資源B	「資源B－金属類」
ハンガー（プラ製）	可燃 資源D	金属製は「資源B－金属類」
ハンドバッグ	可燃	
ハンドミキサー	不燃	「不燃－小型家電製品」
ひ		
ピアノ	可燃	
ピアノ	不可	販売店へ相談してください
ビーチパラソル	粗大	
PPロープ	可燃	
ビデオカメラ	不燃	「不燃－小型家電製品」
ビデオテープ	可燃	
ビデオデッキ	粗大	

品名	分別	出す時の注意
肥料袋（家庭園芸用）	資源D	汚れのひどいものは「可燃」
ふ		
ファンヒーター	粗大	
フィルム（写真用）	可燃	
風船	可燃	
フォーク（食事用：木・プラ製）	可燃	金属製は「資源B－金属類」。複合物は「不燃－その他」
フォーク（作業用）	粗大	
服	資源C	
ふた（プラスチック製）	資源D	金属製は「資源B－金属類」
仏壇	不可	販売店へ相談してください
ふとん	粗大	指定ごみ袋に入るものは「可燃」
ふとん乾燥機	粗大	
フライパン	資源B	「資源B－金属類」
ブラインド	粗大	90cm未満のものは「不燃」
ブラシ	可燃 資源D	
プラモデル	可燃 資源D	
ブランコ（幼児用）	粗大	家庭用に限ります
プランター（木・プラ製）	可燃 資源D	プラ製は「可燃」または「資源D」
ブリキ製品	資源B	「資源B－金属類」。一斗缶に入らないものは「粗大」
プリン・ゼリーのカップ（プラ製）	資源D	ビンのものは「資源A－ビン類」
プリンター	粗大	
フロッピーディスク・ケース	可燃	
風呂のふた	粗大	90cm未満のジャバラ式は「不燃－その他」
へ		
ベッド	粗大	
ヘッドホン	不燃	「不燃－小型家電製品」
ベニヤ板	粗大	指定ごみ袋に入るものは「可燃」
ベビーカー	粗大	
ベビーベッド	粗大	
ペットのトイレ用砂	可燃	
ベルト	可燃	金具は「資源B－金属類」
ヘルメット	不燃	「不燃－その他」
便器	不可	販売店へ相談してください。便座は「粗大」
弁当容器	資源D	汚れのひどいものは「可燃」
ほ		
ボイラー	粗大	
望遠鏡	不燃	「不燃－その他」。90cm以上のものは「粗大」
ほうき	可燃	短く切ってください
ぼうし	可燃	

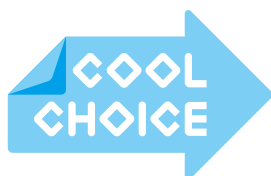
品名	分別	出す時の注意
包装紙	資源C	
包装用フィルム	資源D	
包装用ラップ	資源D	
包丁	不燃	「不燃-その他」。袋に入れたり紙でくるむなど安全対策をしてください
ホース	可燃	50cm以下に切ってください
ポータブルトイレ	粗大	
防虫・防腐剤	可燃	
ボウル（プラ製）	可燃 資源D	金属は「資源B-金属類」、ガラス製は「不燃-ガラス・陶磁器類」、プラ製は「可燃」または「資源D」
ボール（球技用）	可燃	
ボールペン	可燃 資源D	金属製の軸のものは「不燃-その他」、プラ製は「可燃」または「資源D」
ボウリングの球	不燃	「不燃-その他」
ホーローなべ	資源B	「資源B-金属類」
ホッチキス・針	不燃	「不燃-その他」
ポット	不燃	「不燃-小型家電製品」。一斗缶より大きいものは「粗大」
ホットプレート	粗大	
哺乳びん（プラ製）	可燃 資源D	ガラス製は「不燃-ガラス・陶磁器類」、プラ製は「可燃」または「資源D」
ポリタンク	可燃	18リットルより大きいものは「粗大」
ポリバケツ	可燃 資源D	プラ製は「可燃」または「資源D」。18リットルより大きいものは「粗大」
保冷剤	可燃	
本・雑誌	資源C	
盆（木製）	可燃	金属製は「資源B-金属類」、プラ製は「可燃」または「資源D」
本棚	粗大	
ま		
麻雀台	粗大	麻雀マットは「可燃」
麻雀パイ	可燃	
マイク	不燃	「不燃-小型家電製品」
マウス	不燃	「不燃-小型家電製品」
まくら	可燃	
マジックペン	可燃 資源D	金属製の軸のものは「不燃-その他」、プラ製は「可燃」または「資源D」
マッサージ機	粗大	
マットレス	粗大	
まな板	可燃 資源D	木製は「可燃」。プラ製は「資源D」
魔法瓶	不燃	「不燃-その他」
マヨネーズ・ケチャップの容器（プラ製）	資源D	汚れのひどいものは「可燃」
万年筆	可燃	金属製の軸のものは「不燃-その他」
み		
ミシン	粗大	
味噌容器	資源D	陶器製は「不燃-ガラス・陶磁器類」。一斗缶より大きいものは「粗大」
ミニカー（プラ製）	可燃 資源D	金属製は「不燃-その他」、プラ製は「可燃」または「資源D」

品名	分別	出す時の注意
む		
虫かご (プラ製)	可燃 資源D	プラ製は「可燃」または「資源D」
蒸し器	資源B	「資源B - 金属類」
め		
めがね・虫めがね	不燃	「不燃-ガラス・陶磁器類」
メガホン	可燃 資源D	プラ製は「可燃」または「資源D」
も		
毛布	粗大	指定ごみ袋に入るものは「可燃」
木片・木くず	可燃	50cm以下に切ってください
餅つき機	粗大	
モップ	不燃	「不燃-その他」。布部分は「可燃」
物干し台・物干し竿	粗大	
や		
やかん	資源B	「資源B - 金属類」
薬容器 (びん)	資源A	殺虫液・消毒液等が入っていたものは「不燃-ガラス・陶磁器類」
薬容器 (缶)	資源B	殺虫液・消毒液等が入っていたものは「不燃-その他」
薬容器 (プラ製)	資源D	殺虫液・消毒液等が入っていたものは「可燃」
ゆ		
USBメモリ	不燃	「不燃-小型家電製品」
湯たんぽ (プラ製)	可燃 資源D	金属製は「不燃」、プラ製は「可燃」または「資源D」
湯沸かし器	粗大	
よ		
ヨーグルト容器 (プラ製)	資源D	汚れのひどいもの・紙製は「可燃」
浴槽	粗大	ホーロー製は「不可」
ら		
ライター (使い捨て)	不燃	「不燃-その他」。必ず使い切ってください
ラケット (木・樹脂製)	可燃	金属製は「資源B - 金属類」
ラジオ・ラジカセ	不燃	「不燃-小型家電製品」
ラップ	資源D	汚れのひどいものは「可燃」
ランチジャー	不燃	「不燃-その他」
ランドセル	可燃	
り		
リール	不燃	「不燃-その他」
リモコン	不燃	「不燃-小型家電製品」
リュックサック	可燃	
る		
ルアー	不燃	「不燃-その他」
れ		
冷蔵庫・冷蔵庫	不可	家電4品目の取扱

品名	分別	出す時の注意
レコード盤	可燃	
レジ袋	資源D	
レジャーシート	可燃	
レトルトパック	資源D	汚れのひどいものは「可燃」
レンガ	不燃	「不燃－ガラス・陶磁器類」。家庭系少量で、直接搬入に限ります
レンジ台	粗大	
ろ		
ろうそく	可燃	
ロッカー	粗大	
ロープ	可燃	
わ		
ワープロ	粗大	
ワイヤーロープ	粗大	
輪ゴム	可燃	
ワゴン（台所用など）	粗大	
綿	可燃	
割れたびん	不燃	「不燃－ガラス・陶磁器類」。袋に入れるなどして出してください

ペット（愛玩動物）が亡くなったとき…

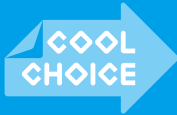
亡くなったペットは、津山圏域クリーンセンターへ直接持ち込みすることができます。（手数料 500 円 / 頭）
 詳しくは津山圏域クリーンセンター（電話 57-2221）へお問い合わせください。（ペットとのお別れのための祭壇を備えた部屋があります。）



賢い選択

クールチョイスとは？

2030 年度に温室効果ガスの排出量を 2013 年度比で 26% 削減する目標達成のため、脱炭素社会づくりに貢献する「製品への買換え」「サービスの利用」「ライフスタイルの選択」など地球温暖化対策に資するあらゆる「賢い選択」をしていこうという取組です。

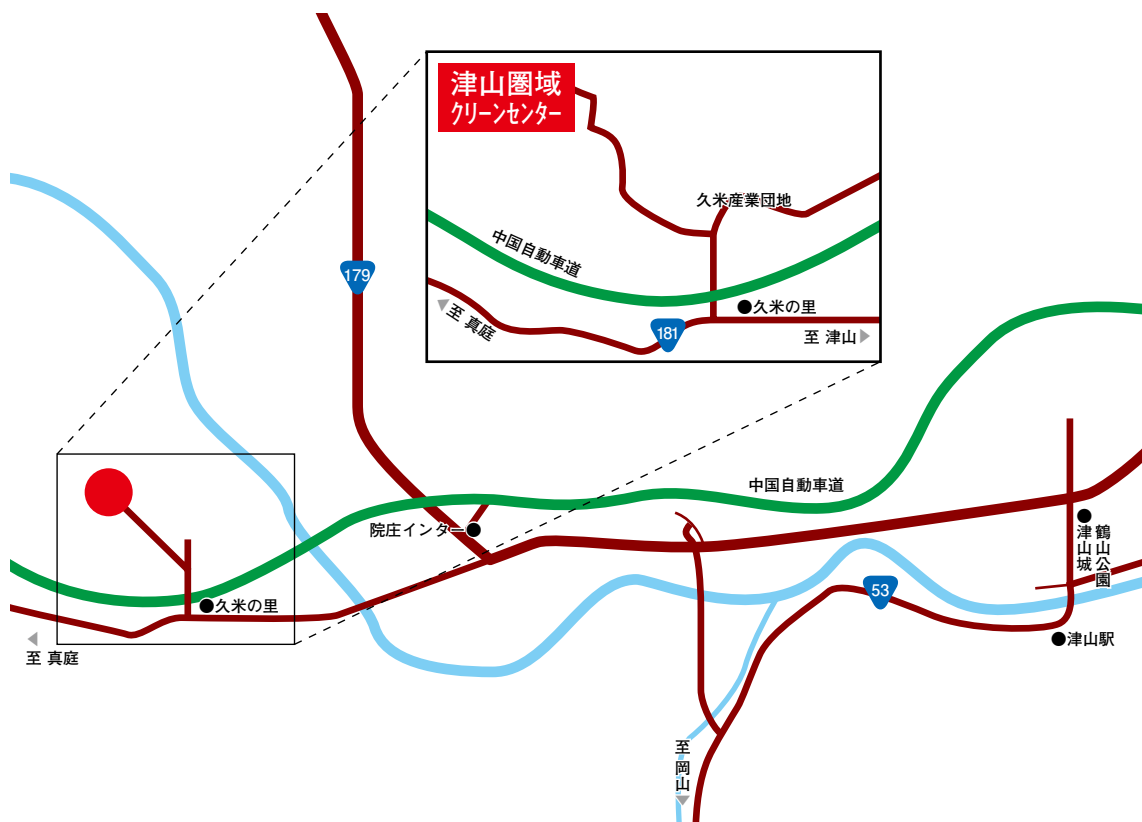


お問い合わせ先
勝央町役場 健康福祉部 ☎ 38-7102

直接持ち込み場所 津山圏域クリーンセンター

〒709-4611 岡山県津山市領家1446

☎0868-57-8555 津山圏域環境テクノロジー株式会社
(津山圏域クリーンセンター内)



受付時間

月～土曜日 午前8時～午後4時30分

※日曜日、1月1日から1月3日までは休業

処理手数料 (金額は税別です)

家庭ごみ 50円 / 10kg
家庭ごみ以外のごみ 70円 / 10kg

指定ごみ袋でクリーンセンターへ直接持ち込んでも処理手数料がかかります。
直接持ち込む場合は、指定ごみ袋以外の袋でもかまいません。

※粗大ごみの一時多量の持ち込みは、他の利用者に迷惑がかかるほか、施設の運営にも支障が出るため、量的制限や搬入条件があります。詳しくはクリーンセンターにお問い合わせください。