

経営比較分析表（令和6年度決算）

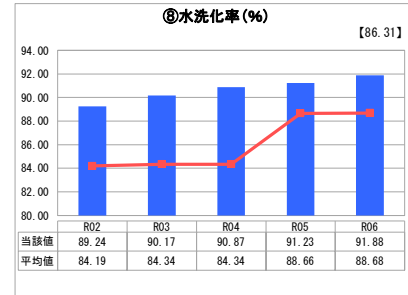
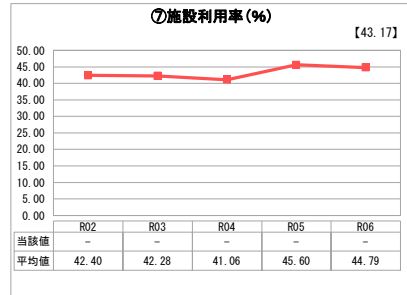
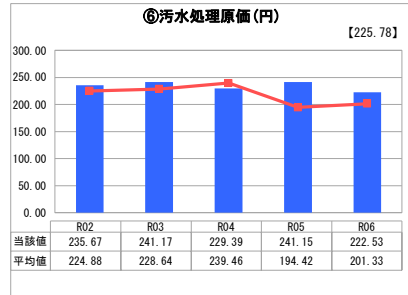
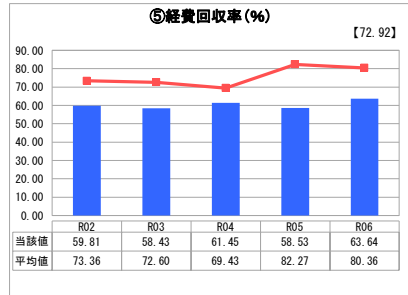
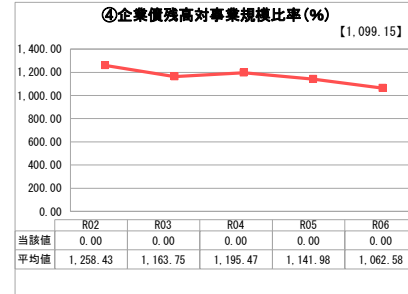
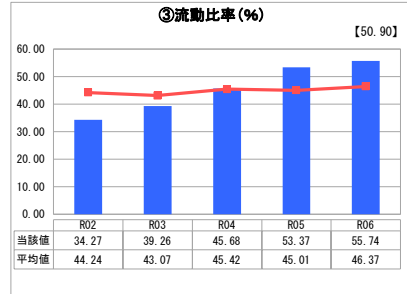
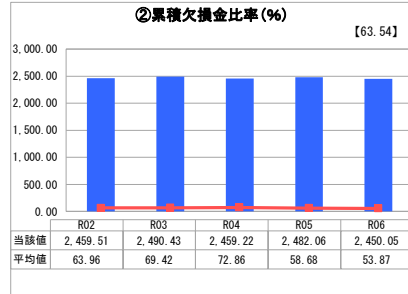
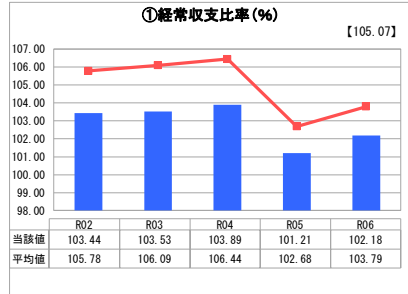
岡山県 勝央町

業務名	業種名	事業名	類似団体区分	管理者の情報
法適用	下水道事業	特定環境保全公共下水道	D1	非設置
資金不足比率(%)	自己資本構成比率(%)	普及率(%)	有収率(%)	1か月20m ³ 当たり家庭料金(円)
-	61.41	38.51	-	2,860

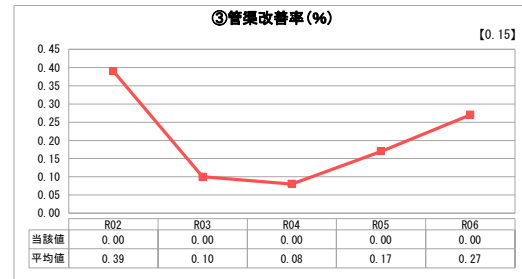
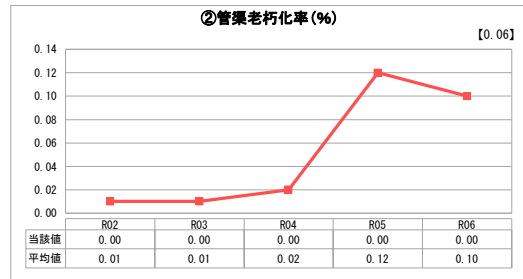
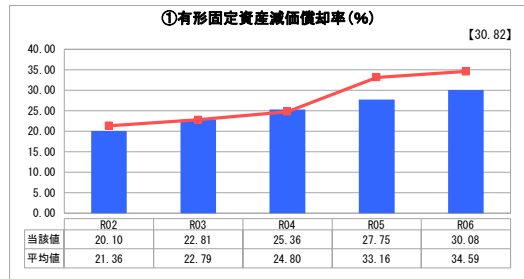
人口(人)	面積(km ²)	人口密度(人/km ²)
10,737	54.05	198.65
処理区域内人口(人)	処理区域面積(km ²)	処理区域内人口密度(人/km ²)
4,112	2.02	2,035.64

グラフ凡例
■ 当該団体値(当該値)
— 類似団体平均値(平均値)
[] 令和6年度全国平均

1. 経営の健全性・効率性



2. 老朽化の状況



分析欄

1. 経営の健全性・効率性について

- ①経費削減により収支比率が減少している。今後も費用削減に努め、料金回収率を改善することで健全経営に向けて取り組む必要がある。
- ②近年はほぼ横ばい状態にあるが、類似団体平均より高い数値である。事業計画及び資金計画の再検討を行い改善を図る必要がある。
- ③回復傾向ではあるが依然として100%を下回っており、一般会計からの財源に依存している。今後企業債等の流動負債が減少していくことが予想されるが、一層の経営改善を図る必要がある。
- ④一般会計からの負担額により賄われているため0%となっている。
- ⑤前年と比べると上昇しており、改善されているが更なる汚水処理費の削減及び料金回収率の改善が必要である。
- ⑥経費削減により前年と比べると減少している。今後も汚水処理費の削減、及び有収水量の増加を図らなければならない。
- ⑦公共下水道に接続し、処理場を持たないため該当なし。
- ⑧既に下水道整備が完了し水洗化も終えている。未水洗化宅についても徐々に接続が進んでいるが、水洗化率向上のため、今後も啓発活動を行わなければならない。

2. 老朽化の状況について

- ①供用開始から30年以上が経過しており、法定耐用年数を超過する施設が増加している。長寿命化計画を策定し、改築及び維持管理を行っている。
- ②平成5年に供用開始しているため、法定耐用年数を超過する管渠は存在しないが、今後は法定耐用年数を超過する施設が増加するため、将来を見据えた改築修繕計画を検討する必要がある。
- ③当該年度において管渠の更新や改良延長はないが、今後、管渠老朽化率等も考慮し更新計画を立てなければならない。

全体総括

人口減少の影響により使用料増加が見込めず、使用料収入にて経費を賄っていない状態が続いている。また、施設の改修等に必要となる費用が今後増加していくことが懸念されるため、更新計画及び資金計画の再検討が必要になる。健全経営のためには、類似団体との比較により我が町の置かれている状況を把握・分析し、必要に応じて他団体との連携も視野に入れながら経営を行わなければならない。

※ 「経常収支比率」、「累積欠損金比率」、「流動比率」、「有形固定資産減価償却率」及び「管渠老朽化率」については、法非適用企業では算出できないため、法適用企業のみ類似団体平均値及び全国平均を算出しています。