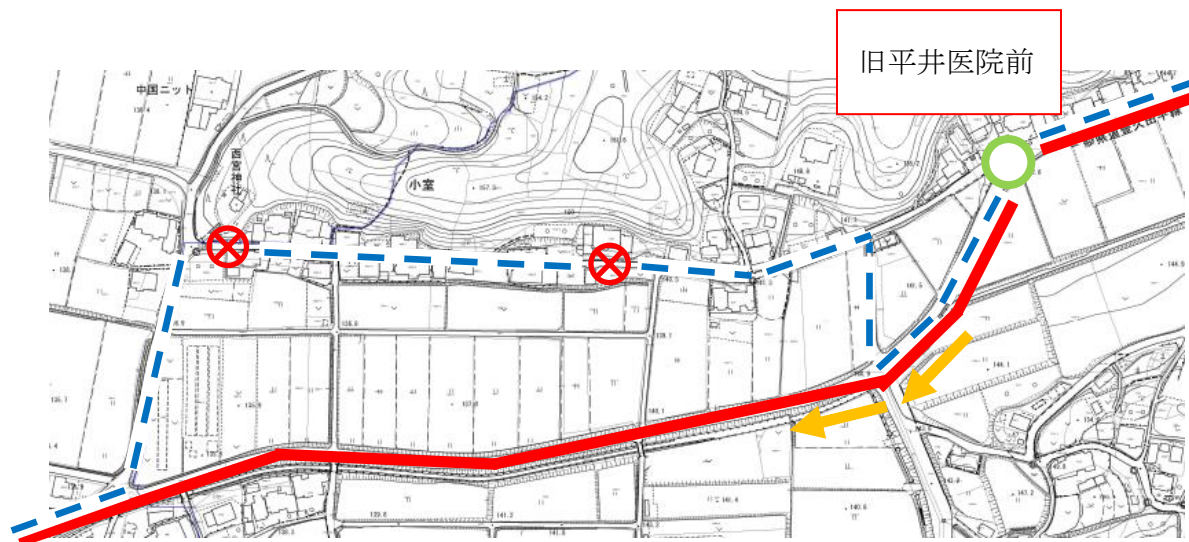


◎ふれあいバスの運行コース変更について（ふれあいバス B コース北回り）



凡例

- / - : う回路線
- ⊗ : 通行禁止
- . - . : 変更前路線

通行禁止路線	町道美野田井線
う回実施期間	令和 8 年 5 月 8 日(金)、20 日(水)、27 日(水)
う回実施前路線	旧平井医院前 ⇒ 県道豊久田平線 ⇒ 町道梶屋谷線 ⇒ 町道美野田井線 ⇒ 町道田井線 ⇒ 県道豊久田平線 ⇒ 田井コミュニティ
う回実施後路線	旧平井医院前（県道豊久田平線）⇒ 県道豊久田平線 ⇒ 田井コミュニティ

※設備更新に伴う電柱建替工事のため、迂回ルートを通行します。