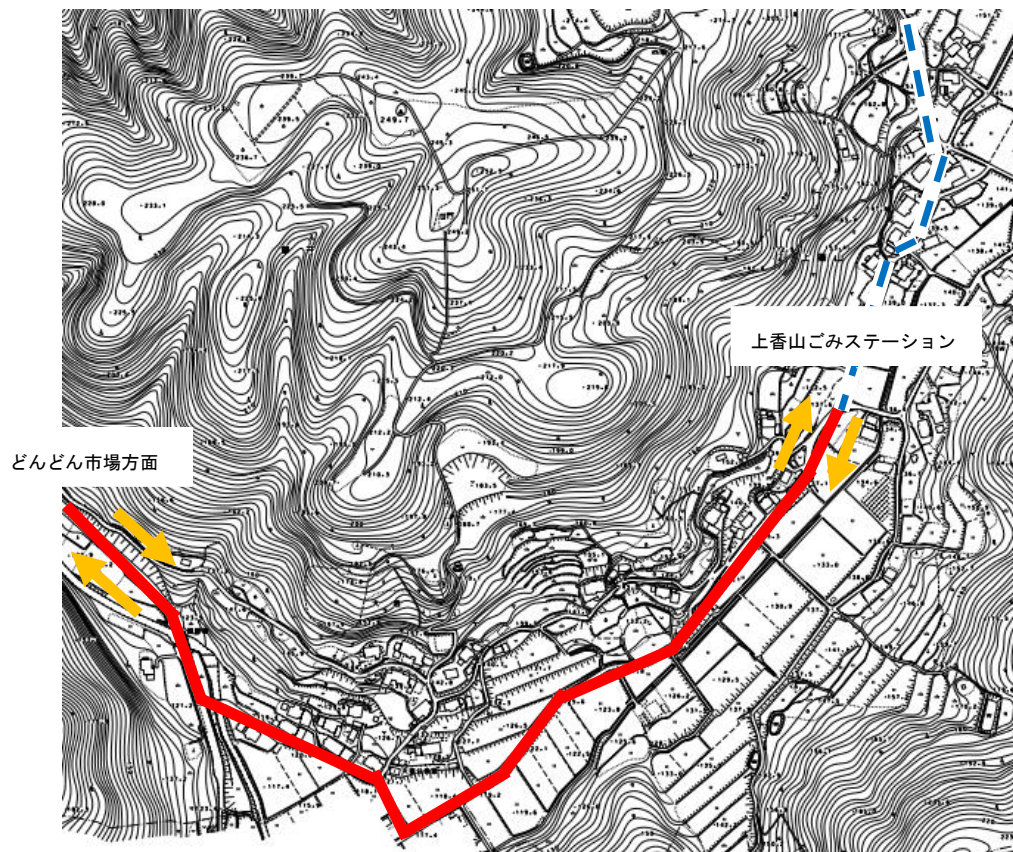
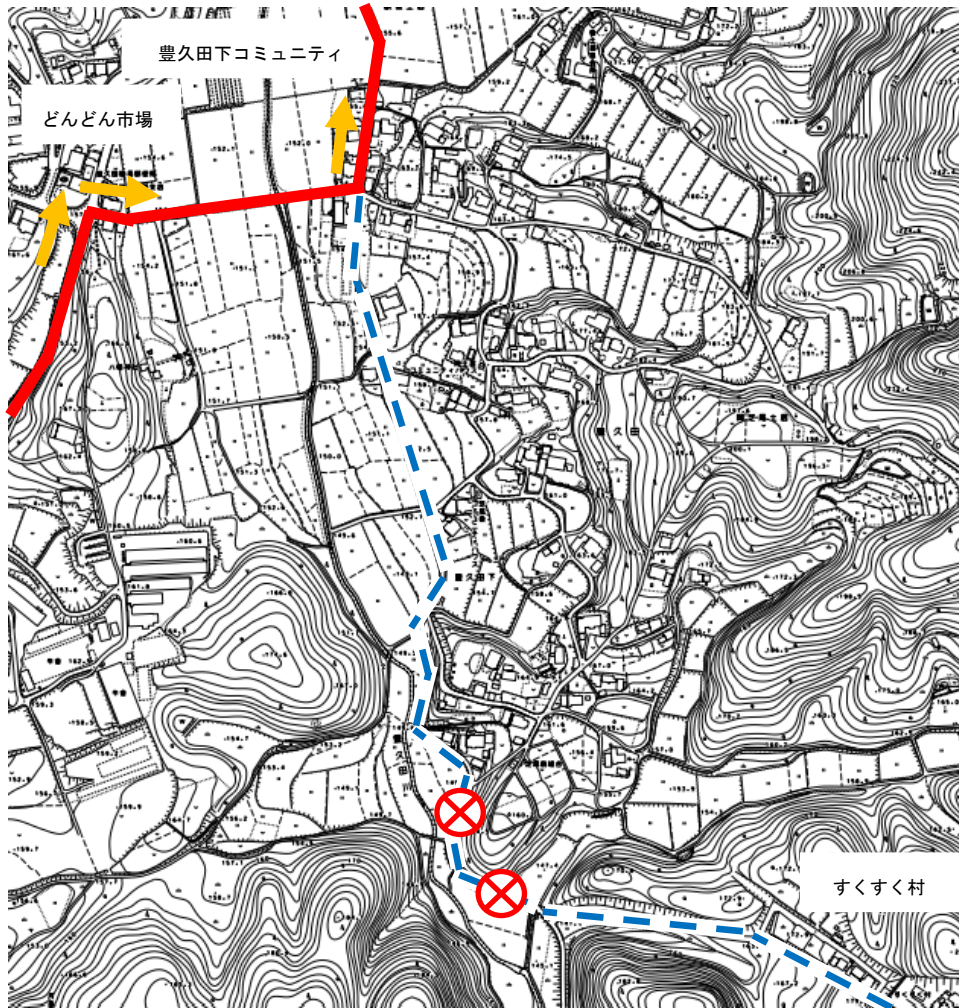






◎ふれあいバスの運行コース変更について（ふれあいバス B コース北回り）



凡例

 / 	: う回路線
	: 通行禁止
	: 変更前路線

通行規制路線	町道和田高下線
う回実施期間	開始：令和 8 年 6 月 29 日(月) 終了：令和 8 年 6 月 30 日(火)
う回実施前路線	【上香山ごみステーション】 ⇒ 町道上香山支線 ⇒ 町道和田高下線 ⇒ 町道中道線 ⇒ 町道すくすく村本線 ⇒ 【すくすく村】 ⇒ 町道和田高下線 ⇒ 町道豊下本線 ⇒ 【豊久田下コミュニティ】
う回実施後路線	【上香山ごみステーション】(折り返し) ⇒ 町道上香山線 ⇒ 町道大岩線 ⇒ 県道馬橋平福線 ⇒ 町道豊下本線 ⇒ 【豊久田下コミュニティ】 ※【すくすく村】バス停留所は通行しません。