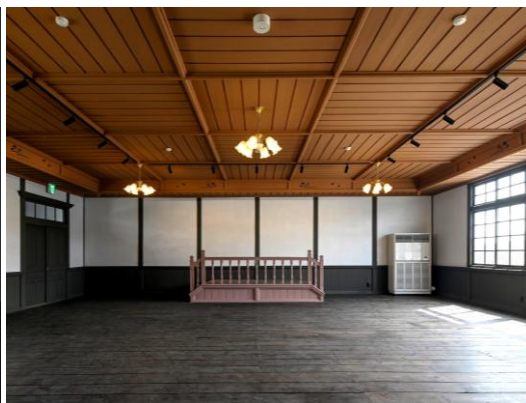


登録有形文化財  
旧勝田郡役所庁舎

勝央ふるさとミュージアム

2025.7.19(土)~  
**NEW OPEN**

土・日・祝も開館、入館無料の施設です。  
ぜひ、お越しください。



明治期の貴重な建物と、勝央の歴史に出会える場

ご利用案内

休館日 月・水(祝日は開館、翌平日休館)  
開館時間 10~16時(入館は15時30分まで)  
入館料 無料  
駐車場 (共用)勝央ころざしシェアスペース駐車場(東へ徒歩1分)、  
または勝央町役場駐車場(北西へ徒歩5分)をご利用ください。

お問合せ

電話番号 0868-38-2581(ミュージアム窓口)  
0868-38-1753(勝央町教育委員会)



SHOO HISTORICAL MUSEUM  
勝央ふるさとミュージアム  
登録有形文化財旧勝田郡役所庁舎